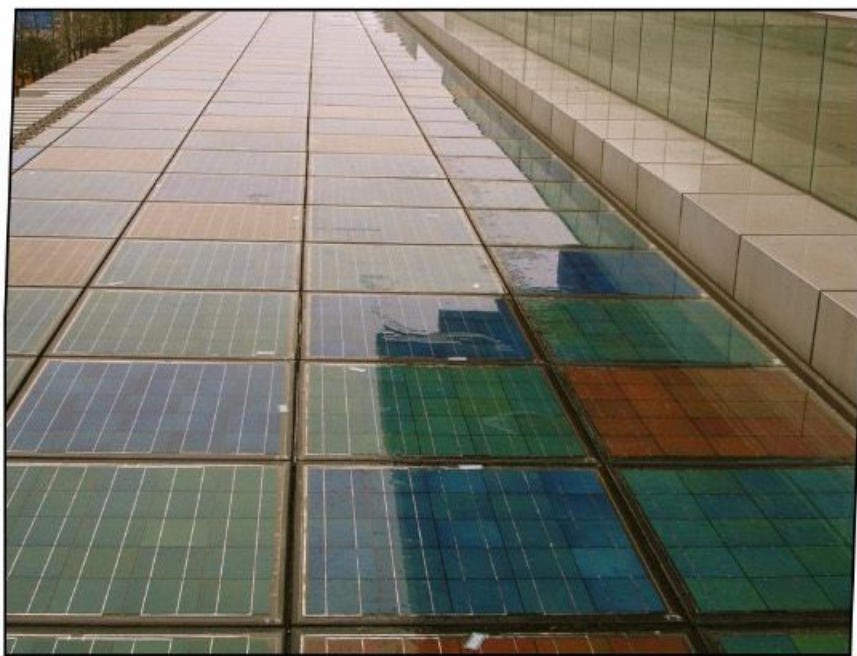


上海世界博覽會特別報導

樂福太陽能的高效率彩色光伏系統，
為上海世界博覽會增添繽紛色彩。



中國館的發想取自舉世聞名的清代大型皇家園林 - 圓明園。揉合現代工法與傳統文化，使該館成為世博會的永久性建築流傳於後世。

2010 世界博覽會中採用樂福提供的磚瓦紅、芳草綠以及湖水藍三色多晶彩™ 太陽能電池片，以大自然的意像替光伏系統

做了最完美的詮釋。漫步於名為”新九洲清晏”的園林中，造訪的遊客將可感受到獨特的光伏系統與環境融為一體的和諧。

本系統提供了中國館 250 千瓦特的電力，同時也彰顯中國珍惜天然資源，與美化地球環境的決心。

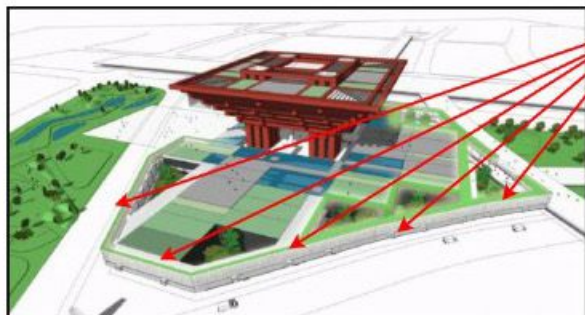
2010 世界博覽會 簡介

全球規模最大的世界博覽會，即將於今年五月於中國上海市舉行。來自世界各地，超過 200 個國家以及組織參將與此一盛會。預計將有七千萬名訪客到場參觀。

在各具特色的展覽館中，最受矚目的當為居中升起、層疊出挑的”東方之冠” - 中國館。

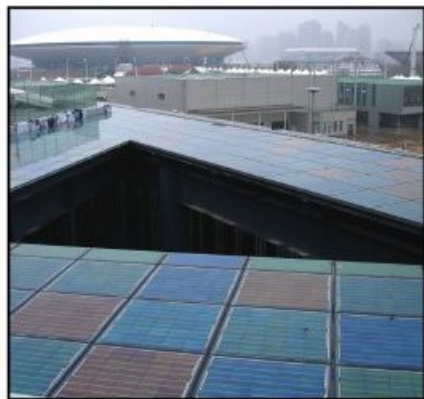


建築設計整合型光伏系統

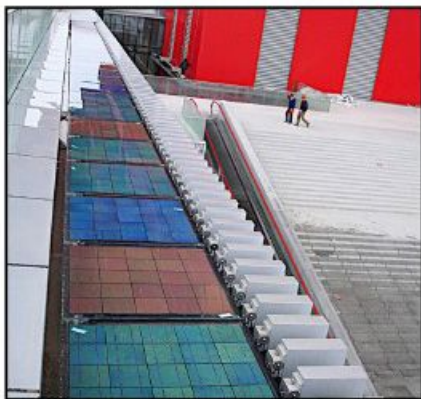


樂福太陽能的合作夥伴 - Facade Design & Development Inc. (Vancouver, B.C.) 建築設計公司，替中國館周邊的環形步道完成了獨具俱創意的設計規劃。同時也讓樂福多晶彩™ 光伏系統成為世博會中的必賞景點之一。

從製造到安裝



樂福在太陽能電池片及模組的生產中，皆以最嚴格的標準控管。透過最高標準的品質管制的流程，以達到世界級的品質保證。



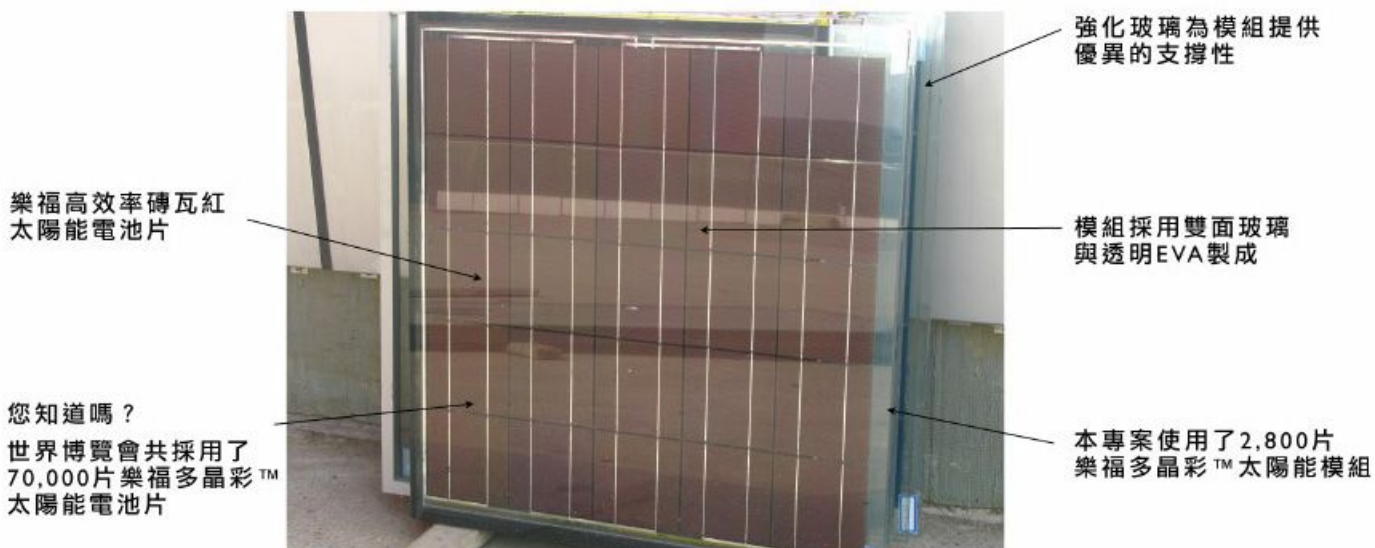
芳草綠、磚瓦紅及湖水藍的太陽能模組，以馬賽克拼貼的方式排列，凸顯本專案獨一無二的設計。



這張驚險的畫面拍攝於離地面十五米高的施工現場。太陽能模組的強度必須能支撐工作人員與機具的重量，以確保工程的安全無虞。

使用於上海世界博覽會，中國館周邊的樂福多晶彩™光伏系統業已全部安裝完畢。本系統所提供的電力將供給中國館B1以下之樓層使用。

樂福多晶彩™ 建築設計整合型太陽能模組



有關樂福太陽能

樂福率先研發並量產出世界首屈一指的高效率彩色太陽能電池片。其能源轉換效率超出任何同類型產品 30%。